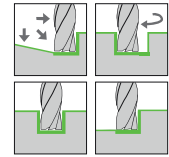
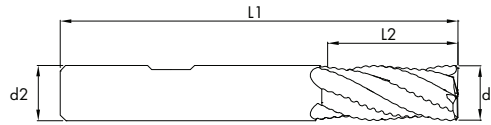


# SOLID CARBIDE ROUGHING END MILLS

heikenei.com

VOLLHARTMETALL SCHRUPPFRASER  
KARBÜR KABA TALAŞ FREZE STEADY



**STEADY**

<52 HRC



TYPE



QUALITY



DIAMETER



NORM



4 FLUTES



SHAFT TYPE



HELICAL



CHAMFER



COATED

d1(e8)	L2	L1	d2(h6)	α45°	Z	Uncoated Code	Coated Code
6	13	57	6	0,30	4	4006470	4006480
7	16	60	7	0,35	4	4006490	4006500
8	19	63	8	0,40	4	4006510	4006520
9	19	67	9	0,45	4	4006530	4006540
10	22	72	10	0,50	4	4006550	4006560
12	26	83	12	0,60	4	4006570	4006580
14	26	83	14	0,70	4	4006590	4006600
16	32	92	16	0,80	4	4006610	4006620
18	32	92	18	0,90	4	4006630	4006640
20	38	104	20	1,00	4	4006650	4006660
6	24	68	6	0,30	4	4006670	4006680
8	38	88	8	0,40	4	4006690	4006700
10	45	100	10	0,50	4	4006710	4006720
12	53	110	12	0,60	4	4006730	4006740
14	53	110	14	0,70	4	4006750	4006760
16	63	110	16	0,80	4	4006770	4006780
18	63	110	18	0,90	4	4006790	4006800
20	75	141	20	1,00	4	4006810	4006820

			P (20-30 Hrc)			P (30-40 Hrc)			M			GG			AL			CU			Titan			< 52 HRC		
			1.0050-2 1.0060-2 1.0070-2			1.5864 1.6580 1.7225			1.4405 1.4460 1.4505			0.6035 0.7080 0.8055			3.2151 3.2373 3.2382			2.1247 2.0580 2.0598			3.7035 3.7055 3.7065			1.3255 1.3265 1.3333		
			Vc = 70 m/dk.			Vc = 50 m/dk.			Vc = 35 m/dk.			Vc = 100 m/dk.			Vc = 260 m/dk.			Vc = 180 m/dk.			Vc = 30 m/dk.			Vc = 30 m/dk.		
d1	ap	ae	fz	n	Vf	fz	n	Vf	fz	n	Vf	fz	n	Vf	fz	n	Vf	fz	n	Vf	fz	n	Vf	fz	n	Vf
6	3,0	3,0	0,081	3715	300xZ	0,083	2654	220xZ	0,065	1858	120xZ	0,042	5308	225xZ	0,094	13800	1300xZ	0,058	9554	550xZ	0,041	1592	65xZ	0,035	1592	55xZ
7	3,5	3,5	0,094	3185	300xZ	0,097	2275	220xZ	0,075	1592	120xZ	0,049	4550	225xZ	0,110	11828	1300xZ	0,067	8189	550xZ	0,048	1365	65xZ	0,040	1365	55xZ
8	4,0	4,0	0,108	2787	300xZ	0,110	1990	220xZ	0,086	1393	120xZ	0,056	3981	225xZ	0,126	10350	1300xZ	0,077	7166	550xZ	0,054	1194	65xZ	0,046	1194	55xZ
9	4,5	4,5	0,121	2477	300xZ	0,124	1769	220xZ	0,097	1238	120xZ	0,064	3538	225xZ	0,141	9200	1300xZ	0,086	6370	550xZ	0,061	1062	65xZ	0,052	1062	55xZ
10	5,0	5,0	0,135	2229	300xZ	0,138	1592	220xZ	0,108	1115	120xZ	0,071	3185	225xZ	0,157	8280	1300xZ	0,096	5732	550xZ	0,068	955	65xZ	0,057	955	55xZ
12	6,0	6,0	0,161	1858	300xZ	0,166	1327	220xZ	0,129	929	120xZ	0,085	2654	225xZ	0,188	6900	1300xZ	0,115	4777	550xZ	0,082	796	65xZ	0,069	796	55xZ
14	7,0	7,0	0,188	1592	300xZ	0,194	1137	220xZ	0,151	796	120xZ	0,100	2275	225xZ	0,220	5914	1300xZ	0,134	4095	550xZ	0,095	682	65xZ	0,080	682	55xZ
16	8,0	8,0	0,215	1393	300xZ	0,221	995	220xZ	0,172	697	120xZ	0,113	1990	225xZ	0,251	5175	1300xZ	0,154	3583	550xZ	0,109	597	65xZ	0,092	597	55xZ
18	9,0	9,0	0,242	1238	300xZ	0,250	885	220xZ	0,194	619	120xZ	0,127	1769	225xZ	0,282	4600	1300xZ	0,173	3185	550xZ	0,122	531	65xZ	0,103	531	55xZ
20	10,0	10,0	0,269	1115	300xZ	0,280	796	220xZ	0,215	557	120xZ	0,141	1592	225xZ	0,314	4140	1300xZ	0,192	2866	550xZ	0,136	478	65xZ	0,115	478	55xZ
22	11,0	11,0	0,296	1013	300xZ	0,300	724	220xZ	0,240	507	120xZ	0,155	1448	225xZ	0,345	3766	1300xZ	0,211	2606	550xZ	0,150	434	65xZ	0,127	434	55xZ
25	12,5	12,5	0,336	892	300xZ	0,345	637	220xZ	0,269	446	120xZ	0,177	1274	225xZ	0,392	3312	1300xZ	0,240	2293	550xZ	0,170	382	65xZ	0,144	382	55xZ
28	14,0	14,0	0,377	796	300xZ	0,390	569	220xZ	0,300	398	120xZ	0,198	1137	225xZ	0,440	2957	1300xZ	0,268	2047	550xZ	0,190	341	65xZ	0,161	341	55xZ