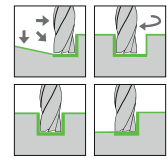
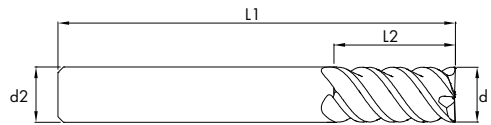


# SOLID CARBIDE END MILLS

heikenei.com

VOLLHARTMETALLFRÄSER  
KARBÜR FREZE SOLIDO



**SOLIDO**  
52-68 HRC

END MILL FRÄSER TYPE	MG-08 QUALITY	DIAMETER	DIN 6528 NORM	4 FLUTES	DIN 6535 HA SHAFT TYPE	55° HELICAL	0.1x45° CHAMFER	nACO MULTILAYER COATED
-------------------------	------------------	----------	------------------	----------	---------------------------	----------------	--------------------	---------------------------

d1(e8)	L2	L1	d2(h6)	Z	Coated Code
3	12	40	3	4	4029800
4	11	50	4	4	4029810
5	13	50	5	4	4029820
6	13	57	6	4	4029830
8	19	63	8	4	4029840
10	22	72	10	4	4029850
12	26	83	12	4	4029860
14	26	83	14	4	4029870
16	32	92	16	4	4029880
18	32	92	18	4	4029890
20	38	104	20	4	4029900
25	45	121	25	4	4029910
3	16	65	3	4	4029920
4	18	65	4	4	4029930
5	20	65	5	4	4029940
6	24	68	6	4	4029950
8	38	88	8	4	4029960
10	45	100	10	4	4029970
12	53	110	12	4	4029980
14	53	110	14	4	4029990
16	63	110	16	4	4030000
20	75	141	20	4	4030010
25	90	166	25	4	4030020

				< 50 HRC			< 53 HRC			< 56 HRC			< 59 HRC			< 61 HRC			< 63 HRC			< 65 HRC			< 68 HRC		
				1.5860-1.6587 1.6587-1.7326			1.1520 - 1.1525 1.1545 - 1.1820			1.2002 - 1.2003 1.2082 - 1.2344			1.1563 - 1.2004 1.2056 - 1.2057			1.2365 - 1.2379 1.2601 - 1.2622			1.3343 - 1.3344 1.3348 - 1.3355			1.3302 - 1.3318 1.3333 - 1.3334			1.2067 - 1.3343 1.3344 - 1.3355		
				Vc = 200 m/dk.			Vc = 190 m/dk.			Vc = 180 m/dk.			Vc = 170 m/dk.			Vc = 160 m/dk.			Vc = 150 m/dk.			Vc = 140 m/dk.			Vc = 130 m/dk.		
d1	ap	ap	ae	fz	n	Vf	fz	n	Vf	fz	n	Vf	fz	n	Vf	fz	n	Vf	fz	n	Vf	fz	n	Vf	fz	n	Vf
4	0,04	0,32	0,04	0,025	15925	400xZ	0,022	15127	340xZ	0,019	14331	280xZ	0,016	13535	220xZ	0,013	12739	160xZ	0,010	11942	120xZ	0,007	11146	80xZ	0,003	13800	40xZ
5	0,05	0,40	0,05	0,031	12740	400xZ	0,028	12102	340xZ	0,024	11465	280xZ	0,020	10828	220xZ	0,016	10191	160xZ	0,012	9554	120xZ	0,009	8917	80xZ	0,004	10350	40xZ
6	0,06	0,48	0,06	0,038	10617	400xZ	0,034	10085	340xZ	0,029	9554	280xZ	0,023	9023	220xZ	0,019	8492	160xZ	0,015	7962	120xZ	0,011	7431	80xZ	0,005	8280	40xZ
8	0,08	0,64	0,08	0,050	7962	400xZ	0,045	7564	340xZ	0,039	7166	280xZ	0,033	6767	220xZ	0,025	6369	160xZ	0,020	5971	120xZ	0,014	5573	80xZ	0,006	6900	40xZ
10	0,10	0,80	0,10	0,060	6370	400xZ	0,056	6051	340xZ	0,049	5732	280xZ	0,041	5414	220xZ	0,031	5095	160xZ	0,025	4777	120xZ	0,018	4458	80xZ	0,008	5175	40xZ
12	0,12	0,96	0,12	0,075	5308	400xZ	0,067	5042	340xZ	0,058	4777	280xZ	0,048	4512	220xZ	0,038	4246	160xZ	0,030	3981	120xZ	0,022	3715	80xZ	0,010	4140	40xZ
14	0,14	1,12	0,14	0,088	4550	400xZ	0,078	4322	340xZ	0,068	4095	280xZ	0,057	3867	220xZ	0,044	3640	160xZ	0,035	3412	120xZ	0,025	3185	80xZ	0,012	3450	40xZ
16	0,16	1,28	0,16	0,100	3981	400xZ	0,090	3782	340xZ	0,078	3583	280xZ	0,065	3384	220xZ	0,050	3185	160xZ	0,040	2986	120xZ	0,029	2787	80xZ	0,013	2957	40xZ
18	0,18	1,44	0,18	0,111	3539	400xZ	0,101	3362	340xZ	0,088	3185	280xZ	0,073	3008	220xZ	0,056	2831	160xZ	0,045	2654	120xZ	0,032	2477	80xZ	0,015	2588	40xZ
20	0,20	1,60	0,20	0,125	3185	400xZ	0,112	3025	340xZ	0,098	2866	280xZ	0,081	2707	220xZ	0,063	2548	160xZ	0,050	2388	120xZ	0,036	2229	80xZ	0,019	2070	40xZ