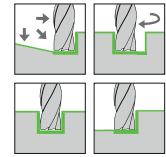
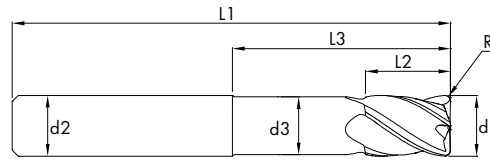


# SOLID CARBIDE END MILLS WITH CORNER RADIUS

heikenei.com

VOLLHARTMETALL SCHAFTFRASER MIT ECKENRADIUS  
KARBÜR KÖŞE RADYÜSLÜ FREZE MOLDWAY CORNER



## MOLDWAY CORNER

<52 HRC

TYPE	QUALITY	DIAMETER	NORM	4 FLUTES	SHAFT TYPE	HELIC	CORNER RADIUS	COATED

d1(e8)	L2	d3	L3	L1	d2(h6)	Z	R	Coated Code
4	6	3,8	25	50	4	4	0.5	4028280
5	7	4,8	25	50	5	4	0.5	4028290
6	8	5,7	28	57	6	4	0.5	4028300
6	8	5,7	28	57	6	4	1.0	4028310
8	10	7,6	32	63	8	4	0.5	4028320
8	10	7,6	32	63	8	4	1.0	4028330
8	10	7,6	32	63	8	4	1.5	4028340
8	10	7,6	32	63	8	4	2.0	4028350
10	14	9,5	36	72	10	4	0.5	4028360
10	14	9,5	36	72	10	4	1.0	4028370
10	14	9,5	36	72	10	4	1.5	4028380
10	14	9,5	36	72	10	4	2.0	4028390
12	16	11,5	42	83	12	4	0.5	4028400
12	16	11,5	42	83	12	4	1.0	4028410
12	16	11,5	42	83	12	4	1.5	4028420
12	16	11,5	42	83	12	4	2.0	4028430
14	18	13,5	42	83	14	4	0.5	4028440
14	18	13,5	42	83	14	4	1.0	4028450
14	18	13,5	42	83	14	4	1.5	4028460
14	18	13,5	42	83	14	4	2,0	4028470
16	20	15,5	46	92	16	4	0.5	4028480
16	20	15,5	46	92	16	4	1.0	4028490
16	20	15,5	46	92	16	4	1.5	4028500
16	20	15,5	46	92	16	4	2.0	4028510

				P (< 20 HRC)			P (< 25 HRC)			P (< 30 HRC)			P (< 35 HRC)			< 40 HRC			< 45 HRC			< 50 HRC			< 52 HRC		
				1.7131-1.7139 1.7149-1.7262			1.4112 - 1.4116 1.4117 - 1.4125			1.7039 - 1.7225 1.7220 - 1.7226			1.5864 - 1.7707 1.6580 - 1.4542			1.7139 - 1.7262 1.7311 - 1.7323			1.8509 - 1.2713 1.2714 - 1.2718			1.2718 - 1.2726 1.2343 - 1.2344			1.2360 - 1.2782 1.2884 - 1.2365		
				Vc = 150 m/dk.			Vc = 140 m/dk.			Vc = 135 m/dk.			Vc = 125 m/dk.			Vc = 120 m/dk.			Vc = 115 m/dk.			Vc = 105 m/dk.			Vc = 100 m/dk.		
d1	β	ap	ae	fz	n	Vf	fz	n	Vf	fz	n	Vf	fz	n	Vf	fz	n	Vf	fz	n	Vf	fz	n	Vf	fz	n	Vf
4	30°	0,4	0,693	0,050	11942	600xZ	0,052	11146	580xZ	0,052	10750	560xZ	0,054	9952	540xZ	0,054	9554	520xZ	0,055	9156	500xZ	0,057	8360	480xZ	0,058	7962	460xZ
5	30°	0,5	0,866	0,063	9554	600xZ	0,065	8917	580xZ	0,065	8600	560xZ	0,068	7962	540xZ	0,068	7643	520xZ	0,068	7325	500xZ	0,072	6688	480xZ	0,072	6370	460xZ
6	30°	0,6	1,039	0,075	7962	600xZ	0,078	7431	580xZ	0,078	7167	560xZ	0,081	6635	540xZ	0,081	6369	520xZ	0,082	6104	500xZ	0,086	5573	480xZ	0,086	5308	460xZ
8	30°	0,8	1,386	0,100	5971	600xZ	0,104	5573	580xZ	0,104	5375	560xZ	0,108	4976	540xZ	0,108	4777	520xZ	0,109	4578	500xZ	0,115	4180	480xZ	0,115	3981	460xZ
10	30°	1,0	1,732	0,125	4777	600xZ	0,130	4459	580xZ	0,130	4300	560xZ	0,135	3981	540xZ	0,135	3822	520xZ	0,136	3662	500xZ	0,144	3344	480xZ	0,144	3185	460xZ
12	30°	1,2	2,078	0,151	3981	600xZ	0,156	3715	580xZ	0,156	3583	560xZ	0,163	3317	540xZ	0,163	3185	520xZ	0,163	3052	500xZ	0,172	2787	480xZ	0,172	2654	460xZ
14	30°	1,4	2,425	0,176	3412	600xZ	0,182	3185	580xZ	0,182	3071	560xZ	0,190	2843	540xZ	0,190	2730	520xZ	0,190	2616	500xZ	0,201	2388	480xZ	0,201	2275	460xZ
16	30°	1,6	2,771	0,200	2986	600xZ	0,208	2787	580xZ	0,208	2687	560xZ	0,217	2488	540xZ	0,217	2388	520xZ	0,218	2289	500xZ	0,230	2090	480xZ	0,230	1990	460xZ
18	30°	1,8	3,118	0,226	2654	600xZ	0,234	2477	580xZ	0,234	2389	560xZ	0,243	2212	540xZ	0,243	2123	520xZ	0,245	2035	500xZ	0,258	1858	480xZ	0,258	1770	460xZ
20	30°	2,0	3,464	0,251	2388	600xZ	0,260	2229	580xZ	0,260	2150	560xZ	0,271	1990	540xZ	0,271	1911	520xZ	0,272	1831	500xZ	0,287	1672	480xZ	0,287	1592	460xZ