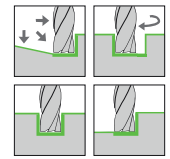
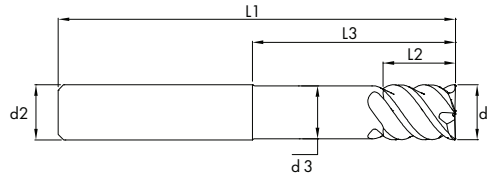


SOLID CARBIDE END MILLS

heikenei.com

VOLLHARTMETALLFRÄSER
KARBÜR FREZE CASTHARD



CASTHARD

52-68 HRC



TYPE



QUALITY



DIAMETER



NORM



4 FLUTES



SHAFT TYPE



HELICAL



CHAMFER



COATED

d1(e8)	L2	d3	L3	L1	d2(h6)	Z	Coated Code
4	6	3,8	25	50	4	4	4030260
5	7	4,8	25	50	5	4	4030270
6	8	5,7	28	57	6	4	4030280
8	10	7,6	32	63	8	4	4030290
10	14	9,5	36	72	10	4	4030300
12	16	11,5	42	83	12	4	4030310
14	18	13,5	42	83	14	4	4030320
16	20	15,5	46	92	16	4	4030330
18	22	17,5	46	92	18	4	4030340
20	24	19,5	52	104	20	4	4030350

				< 50 HRC			< 53 HRC			< 56 HRC			< 59 HRC			< 61 HRC			< 63 HRC			< 65 HRC			< 68 HRC		
				1.5860-1.6587 1.6587-1.7326			1.1520 - 1.1525 1.1545 - 1.1820			1.2002 - 1.2003 1.2082 - 1.2344			1.1563 - 1.2004 1.2056 - 1.2057			1.2365 - 1.2379 1.2601 - 1.2622			1.3343 - 1.3344 1.3348 - 1.3355			1.3302 - 1.3318 1.3333 - 1.3334			1.2067 - 1.3343 1.3344 - 1.3355		
				Vc = 200 m/dk.			Vc = 190 m/dk.			Vc = 180 m/dk.			Vc = 170 m/dk.			Vc = 160 m/dk.			Vc = 150 m/dk.			Vc = 140 m/dk.			Vc = 130 m/dk.		
d1	ap	ap	ae	fz	n	Vf	fz	n	Vf	fz	n	Vf	fz	n	Vf	fz	n	Vf	fz	n	Vf	fz	n	Vf	fz	n	Vf
4	0,04	0,08	2	0,044	15925	700xZ	0,040	15127	600xZ	0,035	14331	500xZ	0,030	13535	400xZ	0,024	12739	300xZ	0,017	11942	200xZ	0,009	11146	100xZ	0,006	13800	80xZ
5	0,05	0,10	2,5	0,055	12740	700xZ	0,050	12102	600xZ	0,044	11465	500xZ	0,037	10828	400xZ	0,030	10191	300xZ	0,021	9554	200xZ	0,011	8917	100xZ	0,008	10350	80xZ
6	0,06	0,12	3	0,066	10617	700xZ	0,060	10085	600xZ	0,052	9554	500xZ	0,044	9023	400xZ	0,035	8492	300xZ	0,025	7962	200xZ	0,013	7431	100xZ	0,010	8280	80xZ
8	0,08	0,16	4	0,088	7962	700xZ	0,080	7564	600xZ	0,070	7166	500xZ	0,059	6767	400xZ	0,047	6369	300xZ	0,033	5971	200xZ	0,018	5573	100xZ	0,012	6900	80xZ
10	0,10	0,20	5	0,110	6370	700xZ	0,100	6051	600xZ	0,087	5732	500xZ	0,074	5414	400xZ	0,059	5095	300xZ	0,042	4777	200xZ	0,022	4458	100xZ	0,015	5175	80xZ
12	0,12	0,24	6	0,132	5308	700xZ	0,120	5042	600xZ	0,105	4777	500xZ	0,089	4512	400xZ	0,071	4246	300xZ	0,050	3981	200xZ	0,027	3715	100xZ	0,019	4140	80xZ
14	0,14	0,28	7	0,154	4550	700xZ	0,139	4322	600xZ	0,122	4095	500xZ	0,103	3867	400xZ	0,082	3640	300xZ	0,059	3412	200xZ	0,031	3185	100xZ	0,023	3450	80xZ
16	0,16	0,32	8	0,176	3981	700xZ	0,159	3782	600xZ	0,140	3583	500xZ	0,118	3384	400xZ	0,094	3185	300xZ	0,067	2986	200xZ	0,036	2787	100xZ	0,027	2957	80xZ
18	0,18	0,36	9	0,198	3539	700xZ	0,178	3362	600xZ	0,157	3185	500xZ	0,133	3008	400xZ	0,106	2831	300xZ	0,075	2654	200xZ	0,040	2477	100xZ	0,031	2588	80xZ
20	0,20	0,40	10	0,220	3185	700xZ	0,198	3025	600xZ	0,175	2866	500xZ	0,148	2707	400xZ	0,118	2548	300xZ	0,084	2388	200xZ	0,045	2229	100xZ	0,039	2070	80xZ