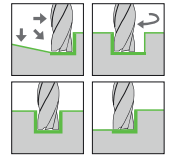
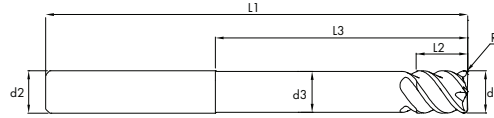


SOLID CARBIDE END MILLS WITH CORNER RADIUS

VOLLHARTMETALL SCHAFTFRASER MIT ECKENRADIUS

KARBÜR KÖŞE RADYÜSLÜ FREZE UZUN CASTHARD CORNER LONG



CASTHARD CORNER LONG

52-68 HRC

TYPE	QUALITY	DIAMETER	NORM	4 FLUTES	SHAFT TYPE	HEILICAL	CORNER RADIUS	COATED

d1(e8)	L2	d3	L3	L1	d2(h6)	Z	R	With Neck Coated Code	Without Neck Coated Code
4	6	3,8	32	65	4	4	0,5	4031320	4031330
5	7	4,8	32	80	5	4	0,5	4031340	4031350
6	8	5,7	34	80	6	4	0,5	4031360	4031370
6	8	5,7	34	80	6	4	1,0	4031380	4031390
8	10	7,6	44	88	8	4	0,5	4031400	4031410
8	10	7,6	44	88	8	4	1,0	4031420	4031430
8	10	7,6	44	88	8	4	1,5	4031440	4031450
8	10	7,6	44	88	8	4	2,0	4031460	4031470
10	14	9,5	60	100	10	4	0,5	4031480	4031490
10	14	9,5	60	100	10	4	1,0	4031500	4031510
10	14	9,5	60	100	10	4	1,5	4031520	4031530
10	14	9,5	60	100	10	4	2,0	4031540	4031550
12	16	11,5	70	110	12	4	0,5	4031560	4031570
12	16	11,5	70	110	12	4	1,0	4031580	4031590
12	16	11,5	70	110	12	4	1,5	4031600	4031610
12	16	11,5	70	110	12	4	2,0	4031620	4031630
14	18	13,5	70	110	14	4	0,5	4031640	4031650
14	8	13,5	70	110	14	4	1,0	4031660	4031670
14	18	13,5	70	110	14	4	1,5	4031680	4031690
14	18	13,5	70	110	14	4	2,0	4031700	4031710
16	20	15,5	70	110	16	4	0,5	4031720	4031730
16	20	15,5	70	110	16	4	1,0	4031740	4031750
16	20	15,5	70	110	16	4	1,5	4031760	4031770
16	20	15,5	70	110	16	4	2,0	4031780	4031790

	< 50 HRC			< 53 HRC			< 56 HRC			< 59 HRC			< 61 HRC			< 63 HRC			< 65 HRC			< 68 HRC					
	1.5860-1.6587 1.6587-1.7326			1.1520 - 1.1525 1.1545 - 1.1820			1.2002 - 1.2003 1.2082 - 1.2344			1.1563 - 1.2004 1.2056 - 1.2057			1.2365 - 1.2379 1.2601 - 1.2622			1.3343 - 1.3344 1.3348 - 1.3355			1.3302 - 1.3318 1.3333 - 1.3334			1.2067 - 1.3343 1.3344 - 1.3355					
	Vc = 160 m/dk.			Vc = 150 m/dk.			Vc = 140 m/dk.			Vc = 130 m/dk.			Vc = 120 m/dk.			Vc = 110 m/dk.			Vc = 100 m/dk.			Vc = 90 m/dk.					
d1	β	ae	ap	Fz	n	Vf	fz	n	Vf	fz	n	Vf	fz	n	Vf	fz	n	Vf	fz	n	Vf	fz	n	Vf			
4	30°	0,693	0,4	0,031	15923	500xZ	0,029	14928	440xZ	0,031	11146	350xZ	0,020	13800	270xZ	0,022	9554	210xZ	0,017	8757	150xZ	0,011	7962	90xZ	0,007	7165	50xZ
5	30°	0,866	0,5	0,039	12739	500xZ	0,037	11942	440xZ	0,039	8917	350xZ	0,026	10350	270xZ	0,027	7643	210xZ	0,021	7006	150xZ	0,014	6370	90xZ	0,009	5732	50xZ
6	30°	1,039	0,6	0,047	10616	500xZ	0,044	9952	440xZ	0,047	7431	350xZ	0,033	8280	270xZ	0,033	6369	210xZ	0,026	5838	150xZ	0,017	5308	90xZ	0,010	4777	50xZ
8	30°	1,386	0,8	0,063	7962	500xZ	0,059	7464	440xZ	0,063	5573	350xZ	0,039	6900	270xZ	0,044	4777	210xZ	0,034	4379	150xZ	0,023	3981	90xZ	0,014	3582	50xZ
10	30°	1,732	1,0	0,078	6369	500xZ	0,074	5971	440xZ	0,078	4458	350xZ	0,052	5175	270xZ	0,055	3822	210xZ	0,043	3503	150xZ	0,028	3185	90xZ	0,017	2866	50xZ
12	30°	2,078	1,2	0,094	5308	500xZ	0,088	4976	440xZ	0,094	3715	350xZ	0,065	4140	270xZ	0,066	3185	210xZ	0,051	2919	150xZ	0,034	2654	90xZ	0,021	2388	50xZ
14	30°	2,425	1,4	0,110	4550	500xZ	0,103	4265	440xZ	0,110	3185	350xZ	0,078	3450	270xZ	0,077	2730	210xZ	0,060	2502	150xZ	0,040	2275	90xZ	0,024	2047	50xZ
16	30°	2,771	1,6	0,125	3981	500xZ	0,118	3732	440xZ	0,125	2787	350xZ	0,091	2957	270xZ	0,088	2388	210xZ	0,068	2189	150xZ	0,045	1990	90xZ	0,030	1791	50xZ
18	30°	3,118	1,8	0,141	3539	500xZ	0,133	3317	440xZ	0,141	2477	350xZ	0,104	2588	270xZ	0,099	2123	210xZ	0,077	1946	150xZ	0,051	1770	90xZ	0,031	1592	50xZ
20	30°	3,464	2,0	0,157	3185	500xZ	0,147	2986	440xZ	0,157	2229	350xZ	0,130	2070	270xZ	0,110	1910	210xZ	0,086	1752	150xZ	0,057	1592	90xZ	0,035	1433	50xZ