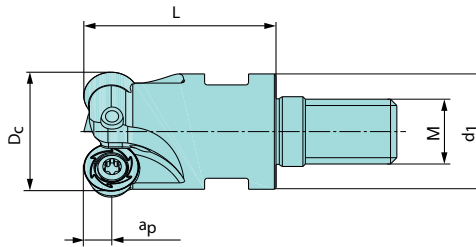
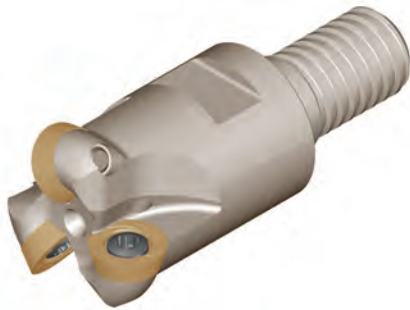


ISO ROUND CUT



Einschraubfräser ISO ROUND CUT zylindrisch Form B / RD.. 07
Screw on type ISO ROUND CUT cylindrical form B / RD.. 07



Abmessungen [mm] Dimension [mm]						Artikelbezeichnung Item Code	Bestell-Nr. Order No	Verfüg. Availability	Platten Insert	Ersatzteile Spare parts		
Dc	d1	L	α_p	z	M							
15	13	23	3,5	2	8	HMSB00 RD07.015 Z02-M8	2261900	•	RD.. 07	Spannschraube Fastening screw HKE13- 36166 5003700 MA= 2Nm	Torx- Schlüssel Torque wrench IP7 5000700	-
15	13	23	3,5	3	8	HMSB00 RD07.015 Z03-M8	2262000	•				
16	13	23	3,5	2	8	HMSB00 RD07.016 Z02-M8	2262100	•				
16	13	23	3,5	3	8	HMSB00 RD07.016 Z03-M8	2262200	•				
20	18	30	3,5	4	10	HMSB00 RD07.020 Z04-M10	2262300	•				
25	21	35	3,5	5	12	HMSB00 RD07.025 Z05-M12	2262400	•				
32	29	43	3,5	6	16	HMSB00 RD07.032 Z06-M16	2262500	•				
35	29	43	3,5	6	16	HMSB00 RD07.035 Z06-M16	2262600	•				

Bild & Zeichnung Image & Drawings	Artikelbezeichnung Item Code	Schneidstoffsorte Cutting materials	Bestell-Nr. Order No	Verfüg. Availability	Abmessungen [mm] Dimensions [mm]		
					d	s	d1
	■ RDKW 0702 MOS-NR	HAP20M	2143800	•	7	2,38	2,7
	■ RDKW 0702 MOS-NR	HAP25M	2143900	•	7	2,38	2,7
	■ RDKW 0702 MOS-NR	HAP30M	2144000	•	7	2,38	2,7
	■ RDKW 0702 MOS-NR	HAP35M	2144100	•	7	2,38	2,7
	■ RDKW 0702 MOS-NN	HAM35M	2143600	•	7	2,38	2,7
	■ RDKW 0702 MOS-NN	HAM40M	2143700	•	7	2,38	2,7
	■ RDKW 0702 MOS-NK	HAK15M	2143400	•	7	2,38	2,7
	■ RDKW 0702 MOS-NK	HAK20M	2143500	•	7	2,38	2,7
	■ RDHW 0702 MOS-SH	HAH03M	2139500	•	7	2,38	2,7
	■ RDHW 0702 MOS-OH	HAH05M	2139600	•	7	2,38	2,7
	■ RDHW 0702 MOS-OH	HAH10M	2139700	•	7	2,38	2,7
	■ RDHW 0702 MOS-DH	HAH30M	2139800	•	7	2,38	2,7
	■ RDKW 0702 MOS-OH	HAH05M	2143200	•	7	2,38	2,7
	■ RDKW 0702 MOS-OH	HAH10M	2143300	•	7	2,38	2,7
	■ RDKW 0702 MOS-DH	HAH30M	2144200	•	7	2,38	2,7