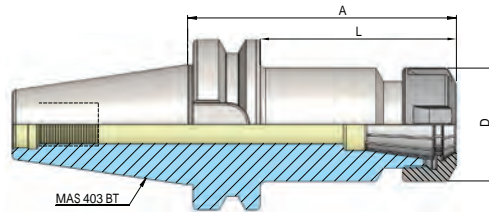
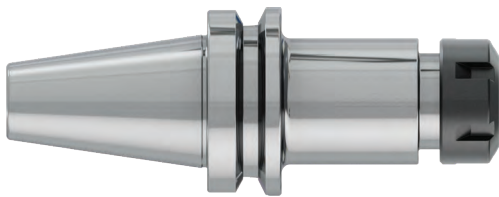


BT COLLET CHUCKS FOR COLLETS DIN 6499 ER

DIN ISO 7388-2 AD (JIS B 6339 MAS 403 BT)
SPANNZANGENFUTTER DIN 6499 ER



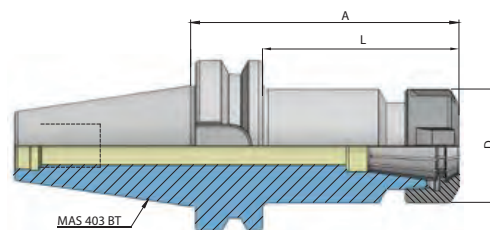
Artikelbezeichnung Item Code	Produktname Product name	Spannbereich Capacity	D	L	A
HEI.B30.0116.70	BT 30 ER 16 - 70	1 - 10	28	48	70
HEI.B30.0116.100	BT 30 ER 16 - 100	1 - 10	28	78	100
HEI.B30.0125.70	BT 30 ER 25 - 70	2 - 16	42	48	70
HEI.B30.0125.100	BT 30 ER 25 - 100	2 - 16	42	78	100
HEI.B30.0132.70	BT 30 ER 32 - 70	2 - 20	50	48	70
HEI.B30.0132.100	BT 30 ER 32 - 100	2 - 20	50	78	100
HEI.B30.0140.70	BT 30 ER 40 - 70	3 - 26	63	48	70
HEI.B40.0116.63	BT 40 ER 16 - 63	1 - 10	28	36	63
HEI.B40.0116.100	BT 40 ER 16 - 100	1 - 10	28	73	100
HEI.B40.0116.130	BT 40 ER 16 - 130	1 - 10	28	103	130
HEI.B40.0116.160	BT 40 ER 16 - 160	1 - 10	28	133	160
HEI.B40.0125.60	BT 40 ER 25 - 60	2 - 16	42	33	60
HEI.B40.0125.100	BT 40 ER 25 - 100	2 - 16	42	73	100
HEI.B40.0125.130	BT 40 ER 25 - 130	2 - 16	42	103	130
HEI.B40.0125.160	BT 40 ER 25 - 160	2 - 16	42	133	160
HEI.B40.0132.70	BT 40 ER 32 - 70	2 - 20	50	43	70
HEI.B40.0132.100	BT 40 ER 32 - 100	2 - 20	50	73	100
HEI.B40.0132.130	BT 40 ER 32 - 130	2 - 20	50	103	130
HEI.B40.0132.160	BT 40 ER 32 - 160	2 - 20	50	133	160
HEI.B40.0140.80	BT 40 ER 40 - 80	3 - 26	63	53	80
HEI.B40.0140.100	BT 40 ER 40 - 100	3 - 26	63	73	100
HEI.B40.0140.130	BT 40 ER 40 - 130	3 - 26	63	103	130
HEI.B40.0140.160	BT 40 ER 40 - 160	3 - 26	63	133	160

BT COLLET CHUCKS FOR COLLETS DIN 6499 ER

DIN ISO 7388-2 AD (JIS B 6339 MAS 403 BT)

SPANNZANGENFUTTER DIN 6499 ER

heikenei.com



DIN
6339

G 2.5
25.000
MIN

FORM
AD

ISO
7388-2



Artikelbezeichnung Item Code	Produktname Product name	Spannbereich Capacity	D	L	A
HEI.B50.0116.70	BT 50 ER 16 - 70	1 - 10	28	32	70
HEI.B50.0116.100	BT 50 ER 16 - 100	1 - 10	28	62	100
HEI.B50.0116.130	BT 50 ER 16 - 130	1 - 10	28	92	130
HEI.B50.0116.160	BT 50 ER 16 - 160	1 - 10	28	122	160
HEI.B50.0125.70	BT50 ER 25 - 70	2 - 16	42	32	70
HEI.B50.0125.100	BT50 ER 25 - 100	2 - 16	42	62	100
HEI.B50.0125.130	BT50 ER 25 - 130	2 - 16	42	92	130
HEI.B50.0125.160	BT50 ER 25 - 160	2 - 16	42	122	160
HEI.B50.0132.70	BT50 ER 32 - 70	2 - 20	50	32	70
HEI.B50.0132.100	BT50 ER 32 - 100	2 - 20	50	62	100
HEI.B50.0132.130	BT50 ER 32 - 130	2 - 20	50	92	130
HEI.B50.0132.160	BT50 ER 32 - 160	2 - 20	50	122	160
HEI.B50.0140.80	BT50 ER40 - 80	3 - 26	63	42	80
HEI.B50.0140.100	BT50 ER40 - 100	3 - 26	63	62	100
HEI.B50.0140.130	BT50 ER40 - 130	3 - 26	63	92	130
HEI.B50.0140.160	BT50 ER40 - 160	3 - 26	63	122	160