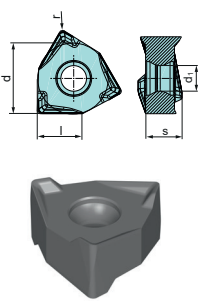
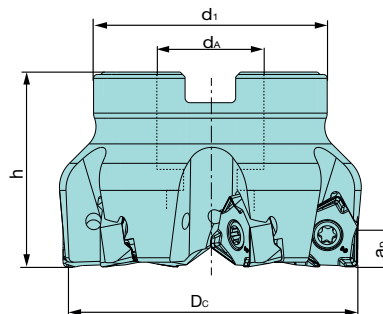
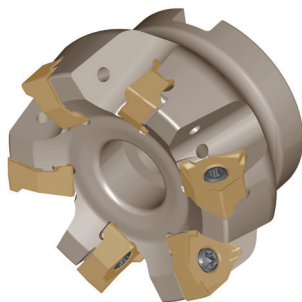


Bild & Zeichnung Image & Drawings	Artikelbezeichnung Item Code	Schneidstoffsorte Cutting materials	Bestell-Nr. Order No	Verfüg. Availability	Abmessungen [mm] Dimensions [mm]				
					l	d	s	d ₁	r
	■ WNES 040304 NR	HAP20M	2196300	●	4	6,7	3,97	3,2	0,4
	■ WNES 040304 NR	HAP25M	2196400	●	4	6,7	3,97	3,2	0,4
	■ WNES 040304 NR	HAP30M	2196500	●	4	6,7	3,97	3,2	0,4
	■ WNES 040304 NR	HAP35M	2196600	●	4	6,7	3,97	3,2	0,4
	■ WNES 040304 NN	HAM35M	2196100	●	4	6,7	3,97	3,2	0,4
	■ WNES 040304 NN	HAM40M	2196200	●	4	6,7	3,97	3,2	0,4
	■ WNES 040304 NL	HAK15M	2195900	●	4	6,7	3,97	3,2	0,4
	■ WNES 040304 NL	HAK20M	2196000	●	4	6,7	3,97	3,2	0,4
	■ WNES 040304 NH	HAH05M	2195700	●	4	6,7	3,97	3,2	0,4
	■ WNES 040304 NH	HAH10M	2195800	●	4	6,7	3,97	3,2	0,4
	■ WNES 040308 NR	HAP25M	2197100	○	4	6,7	3,97	3,2	0,8
	■ WNES 040308 NR	HAP35M	2197200	●	4	6,7	3,97	3,2	0,8
	■ WNES 040308 NN	HAM35M	2196900	○	4	6,7	3,97	3,2	0,8
	■ WNES 040308 NN	HAM40M	2197000	●	4	6,7	3,97	3,2	0,8
	■ WNES 040308 NL	HAK20M	2196800	●	4	6,7	3,97	3,2	0,8
	■ WNES 040308 NH	HAH10M	2196700	●	4	6,7	3,97	3,2	0,8

N = 6

Aufsteckfräser 90° / WN.. 08
Face milling cutter 90° / WN.. 08



Abmessungen [mm] Dimensions [mm]						Artikelbezeichnung Item Code	Bestell-Nr. Order No	Verfüg. Availability	Ersatzteile Spare parts			
Dc	dA	d ₁	h	a _p	z				Spannschraube Fastening screw HKE02-51165 5002400 MA = 3Nm	Torx-Schlüssel Torque wrench IP15 5001100		
40	16	36	40	7	3	HMF90 WN08.040 Z03	2243700	○				
50	22	46	40	7	4	HMF90 WN08.050 Z04	2243800	○				
50	22	46	40	7	5	HMF90 WN08.050 Z05	2243900	●				
63	22	47	40	7	6	HMF90 WN08.063 Z06	2244000	●				
63	22	47	40	7	7	HMF90 WN08.063 Z07	2244100	○				
80	27	62	50	7	7	HMF90 WN08.080 Z07	2244200	●				
80	27	62	50	7	9	HMF90 WN08.080 Z09	2244300	○				
100	32	78	50	7	8	HMF90 WN08.100 Z08	2244400	●				
100	32	78	50	7	10	HMF90 WN08.100 Z10	2244500	○				
125	40	90	63	7	10	HMF90 WN08.125 Z10	2244600	●				
125	40	90	63	7	11	HMF90 WN08.125 Z11	2244700	○				
160	40	90	63	7	11	HMF90 WN08.160 Z11	2244800	●				
160	40	90	63	7	12	HMF90 WN08.160 Z12	2244900	○				