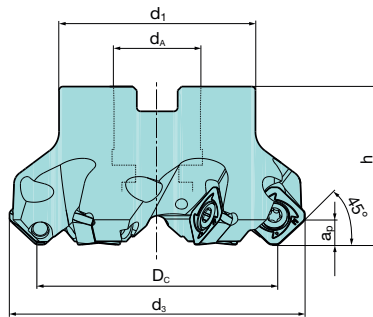
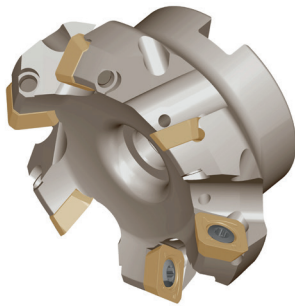


Aufsteckfräser 45° / SE.. 12  
Face milling cutter 45° / SE.. 12



Abmessungen [mm] Dimensions [mm]							Artikelbezeichnung Item Code	Bestell-Nr. Order No	Verfüg. Availability	Ersatzteile Spare parts	
DC	d3	dA	d1	h	α <sub>p</sub>	z					
32	44	16	32	40	6	3	HMF45 SE12.032 Z03	2224400	=	Spann- schraube Fastening screw HKE13-56219 5004200 MA= 5Nm	Torx- Schlüssel Torque wrench IP20 5001200
40	53	16	32	40	6	4	HMF45 SE12.040 Z04	2224500	=		
50	63	22	50	40	6	5	HMF45 SE12.050 Z05	2224600	=		
63	76	22	50	40	6	5	HMF45 SE12.063 Z05	2224700	=		
63	76	22	50	40	6	6	HMF45 SE12.063 Z06	2224800	=		
63	76	22	50	40	6	7	HMF45 SE12.063 Z07	2224900	=		
80	93	27	52	50	6	6	HMF45 SE12.080 Z06	2225000	=		
80	93	27	52	50	6	7	HMF45 SE12.080 Z07	2225100	=		
100	113	32	78	50	6	6	HMF45 SE12.100 Z06	2225200	=		
100	113	32	78	50	6	8	HMF45 SE12.100 Z08	2225300	=		
125	138	40	90	63	6	10	HMF45 SE12.125 Z10	2225400	=		
160	173	40	114	63	6	12	HMF45 SE12.160 Z12-NC	2225500	=		

Bild & Zeichnung Image & Drawings	Artikelbezeichnung Item Code	Schneidstoffsorte Cutting materials	Bestell-Nr. Order No	Verfüg. Availability	Abmessungen [mm] Dimensions [mm]			
					l	d	s	d <sub>1</sub>
<p>N = 4</p>	SEKT 1204 AFSN-NR	HAP20M	2150700	=	12,70	12,70	4,76	5,5
	SEKT 1204 AFSN-NR	HAP25M	2150800	•	12,70	12,70	4,76	5,5
	SEKT 1204 AFSN-NR	HAP30M	2150900	•	12,70	12,70	4,76	5,5
	SEKT 1204 AFSN-NR	HAP35M	2151000	•	12,70	12,70	4,76	5,5
	SEKT 1204 AFEN-NN	HAM35M	2150500	•	12,70	12,70	4,76	5,5
	SEKT 1204 AFEN-NN	HAM40M	2150600	•	12,70	12,70	4,76	5,5
	SEHT 1204 AFFN-ALA	HAN10M	2203000	•	12,70	12,70	4,76	5,5
	SEHT 1204 AFFN-ALA	HXN10M	2203100	•	12,70	12,70	4,76	5,5
<p>N = 4</p>	SEKW 1204 AFSN-NR	HAP25M	2152000	•	12,70	12,70	4,76	5,5
	SEKW 1204 AFSN-NR	HAP30M	2152100	•	12,70	12,70	4,76	5,5
	SEKW 1204 AFSN-NR	HAP35M	2152200	•	12,70	12,70	4,76	5,5
	SEKW 1204 AFSN-NR	HAP40M	2152300	•	12,70	12,70	4,76	5,5
	SEKW 1204 AFEN-NN	HAM40M	2151700	•	12,70	12,70	4,76	5,5
	SEKW 1204 AFSN-NK	HAK15M	2151800	•	12,70	12,70	4,76	5,5
	SEKW 1204 AFSN-NK	HAK20M	2151900	•	12,70	12,70	4,76	5,5